

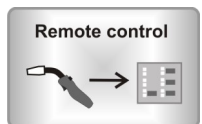
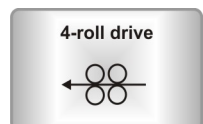
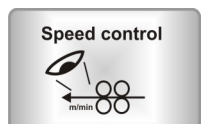
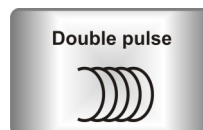
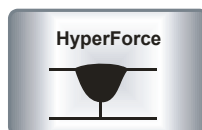
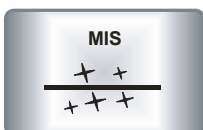
## EcoPuls 3000

### Multifunktion MIG/MAG Schweißgerät

#### Vorteile



- Spritzerfreier Lichtbogen
- Puls Lichtbogen
- DoublePulse Lichtbogen
- HyperForce Lichtbogen
- 4-Rollenantrieb
- 5 Meter Zuleitungskabel
- D300 Spule
- WIG Lift Arc



## EcoPULS 3000

<b>Model</b>	<b>3000</b>
<b>Upgrade</b>	-
<b>Netzspannung</b>	<b>3x400V, 50/60Hz</b>
<b>Netzabsicherung (träge)</b>	<b>16A</b>
<b>Leerlaufspannung</b>	<b>76V</b>
<b>Effektiver Eingangsstrom</b>	<b>12,5A</b>
<b>Schweißstrombereich</b>	<b>10-300A</b>
<b>Einschaltdauer bei max. Strom @40°C</b>	<b>40% / 300A</b>
<b>Strom bei 60% ED @40°C</b>	<b>240A</b>
<b>Strom bei 100% ED @40°C</b>	<b>180A</b>
<b>Maße (HxBxL)</b>	<b>840x500x900mm</b>
<b>Gewicht</b>	<b>48kg</b>
<b>Schutzklasse</b>	<b>IP23</b>
<b>Konformitätszeichen</b>	<b>CE</b>
<b>Sicherungsklasse</b>	<b>S</b>